

®
novomatic

the world of gaming

NOVO
unity™ II

march 2009
issue 13
issn 1993-4289
www.novomatic.com
magazine@novomatic.com

VEGA

THE BRIGHTEST STAR



**IDEAS BECOME VISIONS!
VISIONS BECOME REALITY!**

The new global standard for AWP and payment terminals with the lockable removable cash box and diversified options, plus optional recycler

CURRENCY • TECHNOLOGY • SOLUTIONS

Europe:
Tel: +49 211 5306 4550
sales@jcm-germany.com
jcmglobal.com



United Kingdom:
Tel: +44 870 7702 865
ferreira@jcmglobal.co.uk
jcmglobal.com



events

ice 2009__london's ice points the way	6
ice 2009__londons ice weist den weg in die zukunft	9
ige/atei 2009__astra deliver progress, quality and success	14
ige/atei 2009__astra/novo casino uk: fortschritt, qualität und erfolg	16
ima 2009__'grand crown resort', a true visitor magnet	33
ima 2009__'grand crown resort' als besuchermagnet	36
ima 2009__löwen's brilliant show	42
ima 2009__fulminanter messeauftritt von löwen	44



market

spain__novo multi-roulette™ at gran casino murcia	20
spanien__novo multi-roulette™ im gran casino murcia	21



company

admiral group__profiling peru's market leader	22
admiral-gruppe__perus marktführer im portrait	25
agi africa__wings across a continent	28
agi africa__aktivitäten umspannen den kontinent	30
novomatic-hq__the building's progress	38
neues novomatic hauptquartier __der baufortschritt	40



products

casino kassel__electronic live poker fun	47
spielbank kassel__elektronische live poker-unterhaltung	48



imprint

for enquiries, comments and advertising possibilities
please contact us at magazine@novomatic.com

novomatic® – the world of gaming

published by:
austrian gaming industries gmbh
wiener strasse 158, 2352 gumpoldskirchen, austria
fn:109445z, landesgericht wiener neustadt

editorial team:
david orrick, max lindenbergh mba+e, andrea lehner, dr. hannes reichmann

art and layout:
christina eberan

printed by:
grasl druck und neue medien
2540 bad voeslau, austria



DEAR CUSTOMERS AND BUSINESS PARTNERS,

We wish to thank you very much for your visiting us in such large numbers at our show booths at IGE in London, IMA in Düsseldorf and at the Gaming Expo Belgrade. Your active participation has ensured a highly successful kick-off into 2009 for the Novomatic group.

The IGE results especially show that even times of macroeconomic headwind offer new opportunities for those companies that employ the required optimism.

On the one hand Novomatic believes in innovative technology as a major driving force. But also our anticyclic investment strategy

secures the future growth of our group and its subsidiaries. Your feedback to our recently presented new gaming technologies proves this strategy. As further testimony of this optimism please read our report on page 38 of this magazine about the building progress of our new headquarters.

Allow yourself to be inspired by this positive philosophy of the Novomatic group: let us all co-operate together to ensure the future prosperity of our entire industry.

*Dr. Franz Wohlfahrt
CEO, Novomatic AG*

GESCHÄTZTE KUNDEN UND GESCHÄFTSFREUNDE,

herzlichen Dank für Ihren Besuch auf unseren Messeständen der IGE 2009 in London, der IMA in Düsseldorf sowie der Gaming Expo Belgrad. Ihr zahlreiches Erscheinen hat diese Messen zu einem erfolgreichen Jahresauftakt für die Novomatic-Gruppe gemacht. Insbesondere die Ergebnisse der IGE haben uns gezeigt, dass sogar Zeiten gesamtwirtschaftlichen Gegenwindes Unternehmen mit dem richtigen Maß an Optimismus neue Chancen bieten.

Novomatic setzt in diesem Zusammenhang einerseits auf innovative Technologie als Wachstumsmotor. Andererseits sichert unser antizyklisches Investitionsprogramm die zukünftige Entwicklung des Konzerns und seiner Tochterunternehmen. Ihr Feedback auf

die zuletzt präsentierten neuen Glücksspieltechnologien bestätigt uns in dieser Strategie. Als weiteren Beleg dieses Optimismus lesen Sie in dieser Ausgabe über den Baufortschritt unseres neuen Headquarters.

Ich lade Sie daher ein, sich auch in Zeiten wie diesen von der positiven Grundstimmung der Novomatic-Gruppe beeinflussen zu lassen und gemeinsam die Zukunft unserer Branche aktiv zu gestalten.

*Dr. Franz Wohlfahrt
Generaldirektor Novomatic AG*



Novomatic booth, ICE 2009.

LONDON'S ICE POINTS THE WAY

It can not be denied that 2009 is set to be a challenging year but London's ICE once again gave the international industry an enthusiastic demonstration of how that challenge can be successfully met. 'Progress through Innovation' was the show's underlying theme, one that Novomatic met with a range of new attractions that opened new frontiers in gaming and will be gaming's new talking points around the world in the months to come.

At ICE Novomatic presented a great diversity of new games for the highly successful Coolfire™ II range, along with an exciting new cabinet initiative guaranteed to excite casino guests worldwide. The Coolfire™ II video gaming platform has achieved its huge international success through great performance, stable reliability and a thrilling variety of games. Now, in 2009, Novomatic showcased a new range of single games and multi-game products for international casino floors, based on this technologically superior platform.

The new Coolfire™ II games include gaming hits such as the thrilling gaming stampede Buffalo Thunder™, played on 40 lines and 5 reels, a great number of 10-line 5-reel games such as the fairytale Cindereela™, Faust™, Gryphon's Gold™ deluxe and the underwater adventure Lord of the Ocean™ as well as the haunted Midnight™ on 20 lines and 5 reels to name just a few. Novomatic also showed a number of popular all-time gaming classics like Always Hot™ deluxe, Joker's Wild deluxe, Ultra Hot™ deluxe and Draw Poker deluxe that have been adapted and transferred to the Coolfire™ II platform to be now available in the growing choice of multi-game mixes.

Jens Halle, Managing Director Austrian Gaming Industries GmbH, notes: "At this year's ICE we displayed a truly ground-breaking array of product innovations. The Novo Unity™ II platform will introduce our customers to a whole new approach to gaming floor management. It endows them with a highly flexible tool for an individual fine-tuning of their gaming offering. I was delighted that the new games and cabinets were clearly the absolute highlights of the London show. Global trading conditions mean that 2009 will be a challenging year for our industry but, as is widely acknowledged, challenging times also create opportunities. Novomatic has clearly demonstrated here in London that we are ready to face the challenges ahead with groundbreaking product innovations. From the reaction of our customers and guests to those products I feel confident of success in the months to come."

Coolfire™ II game releases at ICE 2009:

- f ä =OgzÚ f ä %ÜÄÄ² YÄ%¶¶i ädeluxe
- f ä ©OoY&¶ädeluxe™ f ä ,¶" zÜVH ¶ädeluxe
- f ä /i %¶¶äöe²qzÚ f ä .¶Ü¶¶¶zäB gzO²i
- f äfi@qzÜz@ f ä O q²¶ oä
- f ät ÜÖ ä ¶" zÜädeluxe f ä >Üü¶" ä-äÜ



Novomatic Electronic Roulette

1 101- Oeaz e gabl2 qalji e aea' O- z YaCqqa2 z0 aqC- z2 Yn2 Ya1%a2 naCz +q e eao2 qa%ae Ua AU11S2 " aaj az oz UbagOYe 1aC111E
 ; 10 z lz qal e a Novo Unity™ Ilra Novo TouchBet® Live-Roulette ra Novo Multi-Roulette™ aO2 qa Novo Flying Roulette™ a1%a d h
 %OYaAOz qa- 11i e aea' Oeab2 aO2 qa -gce- z2 a12 a122 z gae qa' Ooz Uae U- e OYa' aDaz g' Ua a'e " e a' oYa- a2 oU12 - z2 aE

O O' z a Novo TouchBet® Live-Roulette ra Novo Multi-Roulette™ aO2 q Novo Flying Roulette™ a' O' a1%a a1i Ua Novo Unity™ Ilra
 - i e " O- z a' z e gabl2 aO2 qa' Oe a1i Ua' Ooz U' aez a' h z q11- a1i a' o111' Ua a- 11i e aea' Oeab2 aO2 qa -gce- z2 a12 qa' Oe a1i a
 - 11o' e " a' h1- aez U' a' o11i Ua a' z OaE



Novo Unity™ II
 The Ultimate Gaming Innovation

Novomatic leads, others follow.

'2 az U' Oeab2 Oe-Oe Ya
 , z2 Ya' Oe na o12 z na ' ea' i' i' a' pa' a' e' na j- Oe a' Oe Y[2 11o1- Oe a' 11- na o' o' E' o' Ya' O' j" O- e " E' 11- a

f a\$QI Yæ
f a%e" ji

f ä B @D& jæ ädeluxe
f ä H @qäH zYäfi OYöe

Coolfire™ I game releases at ICE 2009:

f äk jlo²B²qzÜ f ä 1 O " cääO xäl Cz i
f a\$U eäpLä © f ä l äD& jæ

A top visitor attraction at the Novomatic booth was the new variety of spectacular multi-game cabinets, featuring the latest generation of Coolfire™ II multi-game highlights.

The latest Super-V* Gaminator® multi-game mixes, featuring numerous new games as well as proven bestsellers, were presented in the popular Super-V* Gaminator® cabinet and in the brand new and innovative Super-V* Gaminator® ST (Slant Top) cabinet. This new casino attraction features a 26" bottom screen, a 26" top screen as well as a third screen on top in 16:5 screen format for either game information or the jackpot display PowerLink™. Like the recent Novo-Vision™ Slant Top I cabinet this new slant top, too, features the innovative Flip Screen Feature that allows the player to switch the main game from the bottom screen to the top screen in order to play in an ergonomically perfect position.

Also on display in London were four new games for the Coolfire™ I gaming platform: Down Under™, Fruits for All™, Naughty 'n' Nice™ and Xtra Hot™. The new games are incorporated in the latest versions of the international bestseller Multi-Gaminator® – with now no less than 33 international game mixes in total.

ICE – Large scale enterprise for big business

Bringing all the new products to ICE in London required a logistical effort worthy of an army on the move. Novomatic used seven trucks to tranship the products and equipment from Austria to the UK. The fleet also carried five tons of catering supplies and equipment in order to provide Novomatic's traditional booth hospitality, and there are also in excess of 200 staff whose transport and lodging requirements had to be effectively co-ordinated.

Jens Halle, Managing Director AGI, noted: "ICE in London is always Novomatic's absolute highlight in the annual show calendar and the biggest and most important exhibition that we attend each year. The effort required to present our products to our customers is immense but it is a vital part of our commercial strategy. The benefits of being able to meet with our customers one-on-one are huge and we take great pride in presenting our new products each year at ICE."

Novo Unity™ II – The Ultimate Gaming Innovation

With unrivalled flexibility for the casino management and an unique gaming diversity for the guest, Novomatic's new multiplayer platform Novo Unity™ II was the absolute highlight of the London show. Novomatic presented this new multiplayer platform and marked the beginning of a new era with a comprehensive multiplayer multi-game installation.

More than half of the booth space in London this year was devoted to a comprehensive presentation of the multitude of new possibilities



opened by this groundbreaking multiplayer technology innovation. Novo TouchBet®ä Czj=ji eäzä räl jloäO i @-ji eäzä räl jloä \$0e" ä=ji eäzä räl jloäji gozä Live-Baccarat, Novo TouchBet® Live-Black Jack and Novo TouchBet® Live-Sic Bo as well as the new electronic live gaming table TX-01 featuring Novo Texas Hold'em Poker™ and the Novo Wheel of Cash™ were installed in a huge networked multiplayer live cluster at ICE.

The entire range of games have been graphically redesigned in full 3D and transferred to the new Novo Unity™ II platform. At ICE they presented themselves as the interoperable multiplayer product family of choice for the future of gaming.

Making the best better

Development and innovation have always enhanced and expanded the product stream, but the creative ethos of Novomatic constantly demands more. Making the best better is never anything less than a huge challenge but Novomatic's engineers have combined gaming knowledge and creativity with engineering excellence in order to succeed in moving the multiplayer genre that their company first created even further ahead. With the new multiplayer platform Novo Unity™ II Novomatic has made a vital step into the future of gaming with a pioneering concept.

Novo Unity™ II is an innovative platform for the flexible operation of all Novomatic multiplayers in one networked system. It allows operators to choose any number and combination of Novomatic multiplayer games to offer on each of the individual player terminals. This new flexibility is based on the networked structure of the new Novo Unity™ II installation layout. A database server forms the central interface for the communication among all linked game servers, that host the information from the peripheral devices, and the individual player terminals.

Multi-game functionality

This networked structure allows the operator to offer his guests all linked multiplayer games on each of the connected player stations. An easy game management via the server based operating menu offers unrivalled flexibility for the casino management. The operator can map his complete multiplayer floor layout, define individual groupings, unlock/block certain games on chosen terminals and thus flexibly adapt his multiplayer offering to varying requirements. In order to extend his multiplayer game range and add another

dass Herausforderungen auch immer neue Möglichkeiten mit sich bringen. Novomatic hat in London deutlich gezeigt, dass wir bereit sind, uns diesen Herausforderungen zu stellen und ihnen mit Innovationen begegnen, die unseren Kunden größt-
 -1" @goz äH z abzö zÜ Yo||Lz @äYgoz Ü FäL z ä-zO' ä||² z² ä² qäYOä
 Feedback unserer Kunden in London waren überaus positiv und versprechen auch für die Zukunft gute Geschäfte und erfolgreiche Partnerschaften."



Coolfire™ II Spieleneuheiten, ICE 2009:

f ä Ü=OgzÜ	f ä %ÜÄo ² Yä% Qi ädeluxe
f ä © OoYä& ädeluxe™	f ä , ² zÜYÄH @ädeluxe
f ä'i %O äcö² qzÜ	f ä . Üj %anz ä3 qzO'i
f äfi © qzÜz z ©	f ä O q² © oäe
f äL ÜÖ ä ² zÜädeluxe	f ä >ÜÜ©" ä-zÜÜ
f ä\$O Yäe	f ä B @Dä& äe ädeluxe
f ä%©" i	f ä H @äH z Yäfi OYöe

Coolfire™ I Spieleneuheiten, ICE 2009:

f äL ö² äB² qzÜ	f ä 1 O i cääO äil qz i
f ä\$Ü ääp ä ©	f ä l äDä& äe

Eine Besucherattraktion auf dem Novomatic-Messestand waren auch die spektakulären neuen Multi-Game-Gehäuse, in denen die neueste Generation von Coolfire™ II Multi-Game-Highlights präsentiert wurde:

Die neuen Super-V+ Gaminator® Spielmixe wurden im populären Super-V+ Gaminator® sowie im brandneuen Super-V+ Gaminator® ST (Slant Top) Gehäuse gezeigt. Diese neue Casinoattraktion bietet einen unteren 26-Zoll Bildschirm, einen 26-Zoll Top-Screen sowie einen aufgesetzten dritten Monitor im 16:5-Bildschirmformat für Spielinformationen oder die PowerLink™ Jackpot-Anzeige. Auch in diesem neuen Slant Top wurde das innovative Flip-Screen Feature umgesetzt, das es dem Gast erlaubt, sein Hauptspiel vom unteren auf den oberen Monitor zu verlegen und so in einer perfekten ergonomischen Position zu spielen.



In London wurden darüber hinaus auch vier neue Spiele für die Coolfire™ I-Spieleplattform auf dem internationalen Bestseller Multi-Gaminator® präsentiert: Down Under™, Fruits for All™, Naughty 'n' Nice™ sowie Xtra Hot™. Die Spieleneuheiten sind bereits in den neuesten Versionen des internationalen Bestsellers Multi-Gaminator® verfügbar – mit einer Auswahl von inzwischen nicht weniger als 33 internationalen Game-Mixes.

ICE – ein Großunternehmen für das große Business

All diese neuen Produkte zur ICE nach London zu bringen, erforderte einen ungemein großen logistischen Aufwand. Novomatic benötigte sieben Trucks, um das gesamte Equipment aus Österreich nach Großbritannien zu transportieren. Damit auch in diesem Jahr wieder für die traditionelle Gastfreundlichkeit auf dem Novomatic-Messestand gesorgt ist, hat die LKW-Flotte darüber hinaus unglaubliche fünf Tonnen Cateringbedarf und -equipment transportiert. Des weiteren benötigten mehr als 200 Mitarbeiter ÄzÜ%ö:ää-zÜz" ||i||Ü© Oä||² ä² qäB² zÜi² %ä

Jens Halle, Geschäftsführer von AGI: „Die ICE in London ist die größte und wichtigste Messe in unserem alljährlichen Messekalender. Der Aufwand, den wir betreiben, um unsere Produkte den Kunden bestmöglich zu präsentieren, ist immens – dieser Aufwand ist aber auch ein wichtiger Teil unserer jährlichen Geschäftsstrategie. Es ist ein bedeutender Vorteil, unsere Kunden und Partner persönlich treffen zu können, und wir sind sehr stolz darauf, ihnen unsere Produkte jedes Jahr in London live zu präsentieren.“



Novo Unity™ II – The Ultimate Gaming Innovation

Die neue Novo Unity™ II Multiplayer-Plattform bietet einmalige Flexibilität für das Casino-Management und eine einzigartige Spieleauswahl für den Gast – sie ist eines der absoluten Messehighlights. Mit einer umfassenden Multiplayer-Multi-Game-Installation präsentierte Novomatic eine völlig neue Dimension des Multiplayer-Glücksspiels: die neue serverbasierte Plattform Novo Unity™ II.

Mehr als die Hälfte des Messestands widmete das Unternehmen einer umfassenden Präsentation der neuen Möglichkeiten, die sich durch die bahnbrechende Multiplayer-Technologieinnovation, Made in Austria, erschließen. Novo TouchBet® ä Czj=||i ääärä 1 ||ö||ä O i ©=||i ääärä rä 1 ||ö||ä @||i goz zäe Live-Baccarat, Novo TouchBet® Live-Black Jack, Novo TouchBet® Live-Sic Bo, Novo O i ©=||i ääärä äV||ö ©äqzLz² zi zäz ©" ä||² äYgoz ä Czj%O- ©" ääYgoä TX-01 mit Novo Texas Hold'em Poker™ und dem Novo Wheel of Cash™ waren auf der ICE in einem großen Multiplayer-Netzwerk installiert.

PROVEN PERFORMANCE. INCREASED PROFITS.



MEI CASHFLOW® SC

Request the product that provides unrivaled security and acceptance rates, leading to satisfied players and more money in the cashbox.

Our reputation has been built on the production of more than 3 million note acceptors. That experience, combined with a commitment to technology and individual customer service, has resulted in the ability to provide the best products for you and your customers. MEI's products are relied upon by its customers for more than two billion transactions a week in over 100 countries.

Learn what MEI can offer your operation.

Contact a MEI representative at +44 (0) 118 938 1100

for proven performance with every transaction.

mei

www.meigroup.com

BUFFALO THUNDER



Buffalo Thunder™

Buffalo Thunder™ is a 5-reel slot machine with 25 paylines. It features a variety of symbols including buffalo heads, cards, and numbers.

Buffalo Thunder™ is a 5-reel slot machine with 25 paylines. It features a variety of symbols including buffalo heads, cards, and numbers.

Buffalo Thunder™ is a 5-reel slot machine with 25 paylines. It features a variety of symbols including buffalo heads, cards, and numbers.



COOLFIRE™

Novomatic leads, others follow.

International Sales:
 Jens Halle
 Phone: +43 2252 606 234, E-mail: sales@novomatic.com, www.austrian-gaming.com



The Astra booth at ICE/ATEI 2009.

ASTRA DELIVERS PROGRESS, QUALITY AND SUCCESS AT IGE/ATEI 2009

Astra Games Ltd – Part of the Novomatic Group of Companies – revealed a product range steeped in invention and creative thought at IGE 2009. With a presence previously unmatched in Astra’s considerable ATEI history, stands 4120 & 4220 were the platform for a collection of games, cabinets and concepts that placed a clear marker for Astra’s intentions in 2009, and the resulting presentation was met with a mixture of delight and appreciation by industry partners.

“The investment we poured into development in 2008 really produced dividends at IGE/ATEI 2009”, stated Astra Managing Director Zane Mersich. “In line with the Astra core game strategy, the entire product range incorporated a blend of familiar Astra proven game concepts with a collection of vibrant, innovative ideas. Clearly, we enforced Astra’s position as a groundbreaking company with strong, established game brands that transcend geographic boundaries and market sectors.”

The focussed efforts of Astra’s development team came to fruition in the form of both video and reel based Category C games; *æäqOüü*” ä zö äü ööYä-zz öæz – zqä- i öä Öoz Lö öYä Öagü jö qä favorite, visitors being impressed by the freshness of the design and simple playability of the game. Completing the Category C overhaul, three reel based single player machines – Pure Gold; =zzä- e” ä; ÖozÜäÖ qät ööYä-zz öä; ÖozÜä, äö zÜäÖÄÄÖi qzqäYÜä their mix of traditional reels with contemporary presentation. These games were accompanied by Astra’s B3 ‘Slotto Gambler’, already an established and popular game before the show, finalising a robust UK product range that offers something new as well as core player favourites.

Ö. ööYä-zz öäö öYäi ²ÄÖÜÖÖ qäö ääzÜ- YäYäöDqöÖ²Öä- Ögöö zä ÄÜYz² äöYä Öä Yöqä ö²ä=ñ” zÜä YäDäL ÖzqäÜä YäöÖYä Öä “wowed” not only the UK industry but also the assembled international contingent, an indication of the talent and ideas within the UK sector.”

Astra devoted two thirds of stand 4120 to five key markets – *fiüzgöä-zÄi j ÖgräñÖÖ qnäöÖä-ÄÖö ä² qä z Öt – ä äñ- ÄÜö*” ää formidable export sector.

öä z fiüzgöä-zÄi j ÖgäöäÜ qäö Ö zÜ öäñÖÖ qäö äñqä qzqäÜ öä on Fire and Sinderella Double Action; Belgium presented Games Palace, Once Upon a Time and the multi-game Action Pack; Spain and Italy also combined innovative video product with a number of reel based concepts.

Zane Mersich: “A fantastic range of export product was excellently presented by the Astra team and our partners for each of our key countries. The games were positively received by an enthusiastic customer base and I believe that 2009 will be a strong year for Astra across our international markets.”

Novo Casino UK

Adjacent to the Astra stand was Novo Casino UK, presenting the latest Category B1, B3 and C games from Novomatic's impressive stable. Magic Games II, the everlasting Adult Gaming Centre multi-game compendium, was shown in a new £70 guise and featured a new-to-market game, American Poker. The Category B3 multi-game compendium Magic Lotto also incorporated new games that enhanced the game play and created a new gaming experience.

"The longevity of Magic Games and Magic Lotto is incredibly impressive and proves the inherent quality and timelessness of the games. This will be enhanced even further in 2009, making these 'must have' products for every gaming floor operator in the UK." Stunning new cabinets and unbeatable new games is the formula for Novomatic's UK B1 product range in 2009, combining the visually splendid aesthetics of the Super-V+ Gaminator® cabinet with a host of new Coolfire™ II game packs, including favourites such as the world beating Columbus™ and new games such as =Coolfire II game pack. The new Super-V+ Gaminator® cabinet mystery win Jackpot system Flexi-Link, a glorious plasma screen presentation that creates a focal centre piece on any casino floor.

"The introduction of Coolfire™ II in 2008 gave the UK market the first taste of the next generation of games from Novomatic. The games proved to be a hands down success, with superior graphics, multiple win line options and the head turning presentation combining to make this product range unparalleled in the UK market. With a host of new games and multi-game packs for 2009, I expect the Super-V+ Gaminator® to go from strength to strength."

NRGS and BetPod

able presence on stand 4220, as did the innovative sportsbetting terminal BetPod, showcasing the cross company development processes within the Novomatic Group and the variety and scope of Astra's product offering. The amassed industry stakeholders eagerly discussed each product, everyone nodding approval at the seemingly endless innovative opportunities presented by Astra and the Novomatic Group of Companies.

Overall IGE/ATEI 2009 was a positive start to the year, indicating a clear path for the future in all areas of Astra's ever expanding business. Zane Mersich concluded:

"Firstly, I'd like to say thank you to Astra's partners and customers for the tremendous support shown at ATEI. It has been a difficult time for UK gaming and the commitment from all areas was abundantly evident on both the Astra and Novo Casino UK stands. Astra's campaign to deliver products that embody our key brand values of quality, innovation and service came to the fore at ATEI this year. I believe that it is the first step in bringing success for Astra, our partners and our customers."

b





We welcome

all sorts of feedback from our readers and would be pleased to receive any suggestions you may have. Please send your feedback, comments and suggestions to:

magazine@novomatic.com

You can also find novomatic®—the world of gaming online, please visit our website:

www.novomatic.com

Wir freuen uns

über jede Rückmeldung unserer Leser. Bitte senden Sie Feedback, Anmerkungen und Kommentare an: **magazine@novomatic.com**

Sie finden novomatic®—the world of gaming auch online, besuchen Sie unsere Website:

www.novomatic.com





The NRG3 presentation at booth 4220.

ASTRA UND NOVO CASINO UK: FORTSCHRITT, QUALITÄT UND ERFOLG AUF DER IGE/ATEI 2009

Astra Games Ltd. – das britische Tochterunternehmen der Novomatic Group of Companies – präsentierte bei der IGE 2009 sein innovatives und kreatives Produktangebot. Mit einer Präsenz, die selbst in der langjährigen Messegeschichte von Astra einzigartig ist, präsentierte Astra auf den Ständen 4120 & 4220 mit einer Reihe von Spielen, Gehäusen und Konzepten die Strategie für das Jahr 2009. Die neuen Produkte fanden beim Fachpublikum großes Interesse und Anerkennung.

Unsere Investitionen in die Produktentwicklung im Jahr 2008 haben auf der IGE/ Mersich, Geschäftsführer von Astra Games. „Gemäß unserer Kernstrategie umfasst unser Produktangebot einen abgestimmten Mix populärer Astra Spielkonzepte und neuer, spannender und innovativer Ideen. Damit konnten wir unsere Position als führender Anbieter starker Spieleprodukte, die sich über Marktsektoren und Grenzen hinweg hervorragend etabliert haben, einmal mehr verdeutlichen.“

Die gebündelten Energien des Astra-Entwicklungsteams brachten zahlreiche video- und walzenbasierte Category C-Spiele hervor: der faszinierende Publikum mit frischem Design und benutzerfreundlicher Spielunterhaltung. Auch die Category für Holland; Games Palace, Once Upon a Time und das Multi-Game Action Pack für Belgien sowie eine walzenbasierten Konzepten für Spanien und Italien.



Slotto Gambler, Category B3.

maßer Präsentation. Als weitere Neuheit wurde der Astra B3 ‚Slotto Gambler‘, der sich bereits im Vorfeld der Messe höchst erfolgreich etablieren konnte, präsentiert.

Director. „Es beeindruckte nicht nur die Gaming Industrie in Großbritannien, sondern auch die internationalen Besucher und demonstrierte damit die hervorragende Innovationskraft im britischen Glücksspielsektor.“

Astra widmete zwei Drittel des Messestands 4120 fünf Kernmärkten des Exportgeschäfts – der Tschechischen

Präsentiert wurden Hi Energy für die Tschechische für Holland; Games Palace, Once Upon a Time und das Multi-Game Action Pack für Belgien sowie eine walzenbasierten Konzepten für Spanien und Italien.

2009

New Product Range



www.astra-games.com

www.astra-games.com



Diva's Reels.

Zane Mersich, Geschäftsführer Astra Games: „Unser fantastisches Produktportfolio für die Exportmärkte wurde vom Astra-Team und unseren Partnern für die jeweiligen Länder hervorragend präsentiert und von den Kunden begeistert aufgenommen. Ich bin überzeugt, dass 2009 auch in unseren Exportmärkten ein starkes Jahr wird.“

Novo Casino UK

Gegenüber dem Astra-Messestand präsentierte Novo Casino UK die neuesten Category B1-, B3- und C-Spiele aus dem Hause Novomatic. Magic Games II, der Spielhallen-Dauerrenner, wurde in einer neuen £70-Version, inklusive dem für den britischen Markt neuen Spiel American Poker gezeigt. Auch der Category B3-Multi-Game-Mix Magic Lotto wurde mit neuen Spielen präsentiert. Alan ist wirklich beeindruckend und ist Beweis für die überragende Qualität und Zeitlosigkeit der Spiele.“

Packende neue Gehäuse und unschlagbare neue Spiele sind auch für 2009 das Erfolgsrezept für Novomatics UK-B1-Produktportfolio. Die Attraktivität des Super-V+ Gaminator®-Gehäuses wurde mit on Twenty™ kombiniert. Auch das Mystery Jackpot-System Flexi-Link war mit einer Plasma-Screen-Präsentation, die einen attraktiven Mittelpunkt für jedes Casino darstellt, auf dem Novo Casino B-

von den neuen Produkten: „Die Einführung von Coolfire™ II hat dem britischen Markt bereits 2008 einen Vorgeschmack auf die neue Generation von Novomatic-Spielen gegeben. Die Spiele waren ein sofortiger Erfolg und überzeugten mit überlegenen Grafiken, multiplen Gewinnlinien-Optionen und der beeindruckenden Präsentation, die diese Spiele auf dem britischen Markt so einzigartig macht. Ich bin überzeugt, dass der Super-V+ Gaminator® mit den zahlreichen neuen Spiele und Multi-Game-Mixes ein überragender Erfolg wird.“

NRGS und BetPod

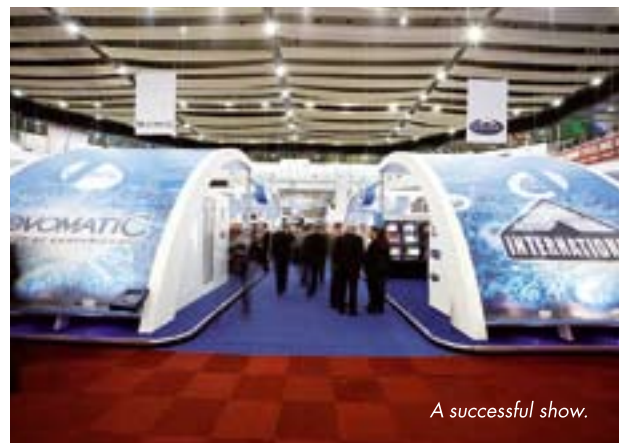
1 wetterterminal BetPod waren ebenfalls auf dem Messestand Nummer 4220 präsent und demonstrierten die synergetischen Entwicklungsprozesse innerhalb der Novomatic-Gruppe sowie das breit gefächerte Astra-Produktangebot. Das Fachpublikum zeigte sich begeistert von den scheinbar unerschöpflichen innovativen Möglichkeiten, die von Astra und der Novomatic Group of Companies präsentiert werden.

Die IGE/ATEI war ein hervorragender Start in das Jahr 2009 und weist den Weg für das weitere Wachstum in den zahlreichen Geschäftsfeldern des Unternehmens. Zane Mersich: „An dieser Stelle möchte ich zuerst all unseren Partnern und Kunden für die hervorragende Unterstützung auf der Messe in London danken. Das vergangene Jahr war ein schwieriges für die britische Glücksspielindustrie. Dennoch war die Unterstützung und das Engagement sowohl am Astra-Messestand als auch am Novo Casino UK-Stand bemerkenswert. Astras Strategie, Produkte anzubieten, die unsere Kernwerte Qualität, Innovation und Service verkörpern, brachten uns auf der ATEI ein hervorragendes Feedback unserer Kunden. Ich bin überzeugt, dass dieser Weg auch weiterhin Erfolg für Astra, unsere Partner und unsere Kunden verspricht.“



b

The new BetPod.



A successful show.

MicroTouch™ DST Touch Systems



Large-screen touch solutions available in 32", 40", 42" and 46" screen sizes from these select integrators.

UK/Ireland/Nordic
+44(0)1635264130

Spain/Portugal
+34 93 208 12 48

Italy/Greece/Turkey
+39 0270353151

Central East Europe
+39 0270353151

Germany/Austria/Switzerland
+49 (0)2131 144003

Belgium/Netherlands
+49 (0)2131144003

France
0800 91 11 85

DCD
Display Solutions

DGD, Italy
www.dcd.it
Tel. +39 0117731830

displaylite

DisplayLite Ltd
www.DisplayLite.com
Tel: +44 (0)1480 455114

ES Département
INFORMATIQUE & VIDEO

Equipments Scientifiques, France
www.es-france.com
Tel. +33 (0) 1 47 95 99 71

IQ AUTOMATION
Industrial - Entertainment

IQ Automation, Germany
www.iq-automation.com
Tel. +49 (0)89 37 00 58 0

POWER)PRODUCTS

Power Products, Czech Republic
www.power-kiosk.com
Tel. +42 (0)27 276 03 65

canvys
Visual Technology Solutions

Canvys, Germany
www.canvys.com
Tel. +49-771-830020

telac

Telac, Sweden
www.telac.se
Tel. +46 8 767 62 80

For more information please contact ppedrazzoli1@mmm.com
or visit www.3m.com/touch

3M

NOVO MULTI-ROULETTE™ AT GRAN CASINO MURCIA

The recently completed product installation of Novo Multi-Roulette™ at the Gran Casino Murcia 'Rincón de Pepe' is the first Novomatic installation in the autonomous Spanish region of Murcia following initial product licensing in the region. It is also the first installation with the Orenes Group, a major player in the Spanish casino, hotel and entertainment market.

The Gran Casino Murcia 'Rincón de Pepe' in the city of Murcia is one of the six Spanish casinos operated by the Orenes Group. The group comprises diversified business activities in the general leisure and entertainment sector such as hotels, restaurants and bars as well as casinos, sportsbetting, Bingo and gaming arcades in Spain, Italy and Croatia. Orenes Group casinos are visited by more than 30.000 guests each year and offer sophisticated gaming entertainment in great style.



Novo Multi-Roulette™ for Murcia

The latest attraction at the Gran Casino Murcia is the Novo Multi-Roulette™ in a 6x2 configuration. With six multiplayer slant top terminals and two large plasma displays the installation offers great comfort and maximum ease of play for the casino's guests.

The multiplayer slant top terminal features a 19" touchscreen and brings sophisticated style and exclusive comfort to any casino floor. The silver colour and chrome finish of the cabinets and wheel at Casino Murcia create an attractive ensemble and make the installation an eye-catching highlight of the Murcia gaming floor.

The installation is complemented by two large plasma screens that deliver detailed game information for the guests. The first plasma screen displays the roulette table with the players' bets depicted in individual colours on the layout as well as an animation of the roulette wheel on the layout. The second plasma screen features the Novo Wheel Info Display™, a detailed information screen with full game information: hot/cold numbers, a history of the last 20 drawn numbers as well as the wheel distribution and the complete statistics in a numerical breakdown.

Jordi Pedragosa, Sales Director Novomatic Gaming Spain: "The Novo Multi-Roulette™ offers a number of advantages such as reduced operating costs and space requirements, optimized and compact design, and a high level of security. It is a perfect offering even at hours when the live tables are not in operation. For

the slot floor the Gran Casino Murcia also opted for a number of the internationally best selling Multi-Gaminator® with game mixes 7, 18 and 19 featuring a great range of thrilling Coolfire™ I games and themes."

For the slot floor the Gran Casino Murcia also opted for a number of the internationally best selling Multi-Gaminator® with game mixes 7, 18 and 19 featuring a great range of thrilling Coolfire™ I games and themes.

Jose Victorio de la Cruz Ortega, Operations Director – Casino Division/Orenes Group, is highly pleased with the new product offering: "We are very satisfied with the new Novomatic products and so are our guests. Our decision was based on the products' international reputation for reliability and quality. The Novo Multi-Roulette™ is a definite asset for our gaming floor and a perfect extension of our live gaming offering. The feedback from our patrons has been excellent and the performance of the installation fully confirms our decision in favour of the Novomatic products."

Jordi Pedragosa: "We are pleased with the new product licences in Murcia and especially delighted that our premier installation in this region is with the well renowned casino operator Orenes Group. I would like to thank them for their confidence and trust and hope for a long-lasting good business relationship."



NOVO MULTI-ROULETTE™ IM GRAN CASINO MURCIA

Die neue Produktinstallation im Gran Casino Murcia ‚Rincón de Pepe‘ ist die erste Novomatic-Installation in der autonomen spanischen Region Murcia nach der Produktlizenzierung für die Region. Es ist darüber hinaus die erste Novomatic-Installation für die Orenes-Gruppe, einen führenden Anbieter auf dem spanischen Casino-, Hotel- und Unterhaltungssektor.



Die neue Produktinstallation im Gran Casino Murcia ‚Rincón de Pepe‘ in der spanischen Stadt Murcia ist eines von sechs spanischen Casinos der Orenes-Gruppe. Die breit gefächerten Aktivitäten der Unternehmensgruppe im Freizeit- und Unterhaltungssektor reichen vom Betrieb von Casinos bis hin zu Sportwetten sowie Bingo- und Spielhallen in Spanien, Italien und Kroatien. Die Casinos der Orenes-Gruppe ziehen jährlich mehr als 30.000 Gäste an und bieten erklassige Glücksspielunterhaltung in exquisitem Ambiente.



Novo Multi-Roulette™ in Murcia

Die jüngste Attraktion im Gran Casino Murcia bietet sechs Multiplayer Slant Top-Terminals und zwei großen Plasma-Anzeigen bietet die Installation bestmöglichen Spielkomfort für den Gast.

Der Multiplayer Slant Top-Terminal bietet einen 19-Zoll Touchscreen-Monitor und sorgt mit attraktivem Design und exklusivem Komfort für hohe Aufmerksamkeit bei den Casino-Gästen. Die silberne Ausführung sowie das Chrom-Finish der Gehäuse und des Kessels im Casino Murcia machen die Installation zu einem attraktiven Blickfang.

Die Installation wird durch zwei große Plasma-Screens ergänzt, die detaillierte Spielinformationen für den Gast anzeigen. Die Multiplayer Slant Top-Terminals zeigen mit allen getätigten Einsätzen in individuellen Farben auf dem virtuellen Setzfeld, sowie eine Animation des Kessels und die Anzeige der Gewinnfelder. Der zweite Plasma-Screen zeigt das Novo Wheel Info Display™, eine detaillierte Anzeige mit allen Spielinformationen: Hot/Cold Numbers, die 20 zuletzt gefallenen Zahlen und eine numerischen Übersicht.

Jordi Pedragosa, Geschäftsführer von Novomatic Gaming, sieht die neue Produktinstallation als einen weiteren Erfolg für Novomatic Gaming Spain. Ich möchte mich an dieser Stelle bei Orenes für das Vertrauen bedanken und hoffe auf langfristige, gute Geschäftsbeziehungen.

„Die neue Produktinstallation im Gran Casino Murcia und im Rincón de Pepe ist ein weiterer Erfolg für Novomatic Gaming Spain. Ich möchte mich an dieser Stelle bei Orenes für das Vertrauen bedanken und hoffe auf langfristige, gute Geschäftsbeziehungen.“

Für den Slot Floor hat sich das Gran Casino Murcia für den internationalen Bestseller Multi-Gaminator® mit einer großen Auswahl spannender Coolfire™ I-Spiele in den Mixes 7, 18 and 19 entschieden.

Jose Victorio de la Cruz Ortega, Operations Director – Casino Division/Orenes Group, über das neue Spieleangebot: „Wir sind hochzufrieden mit den neuen Novomatic-Produkten, und unsere Gäste sind begeistert. Unsere Entscheidung basierte auf dem Feedback unserer Gäste ist hervorragend, und die Performance der Installation bestätigt unsere Entscheidung für die Novomatic-Produkte voll und ganz.“

Jordi Pedragosa: „Die neuen Produktlizenzen in Murcia und im Rincón de Pepe sind ein weiterer Erfolg für Novomatic Gaming Spain. Ich möchte mich an dieser Stelle bei Orenes für das Vertrauen bedanken und hoffe auf langfristige, gute Geschäftsbeziehungen.“

b

ADMIRAL: PROFILING PERU'S MARKET LEADER

Under the brand name 'Admiral' a network of local subsidiaries for the various business activities encompassing casino and route operations as well as the sales of Novomatic gaming equipment, in Peru and now in many other countries in Latin America, has been developed over the last 16 years.

Since 1993 Admiral has been one of the best-established gaming brands of the Peruvian market. Today the Austrian Gaming Industries GmbH (AGI) subsidiaries Novomatic Peru SAC, Crown Gaming SAC, Inmobiliaria SAC and Sierra Machines SAC are operating under the brand 'Admiral' which is a name recognized as one of the most prestigious gaming brands in Peru – thanks to the successful operation, past and present, of casinos and gaming halls such as Casino La Hacienda, Casino La Hall and many others over the years. This highly successful conglomerate has become known under the collective name 'Admiral Group' in Peru.

The entrance of the Novomatic Group of Companies in 2007 was a significant milestone and consolidated Admiral's position not only in doing business in Peru, but also expanding throughout the South American region through the sales of Novomatic products. The Admiral Group's main office is located in the district of Surquillo, in a strategic point of Lima City. The management team of the company is headed by Lawrence Levy (CEO), Eduardo Armebianchi (Sales and Administration Director) and Max Bauer (Financial Director). Currently they manage more than 600 staff split between the group's gaming operations and external distribution activities.

The Admiral business model

The business model of the group is focused on the cash flow generation in its two business lines distribution and operational activities. This is achieved by means of the following strategic combination of factors:

- technologically innovative AGI gaming equipment.
- constantly in search of excellence, in the gaming operations as well as in the sales area.
- to create new business and to improve the current operations.
- and expenses to maintain a high level of operating profit value.

Gaming operations

Admiral's primary operational strategy is based on offering an efficient and personalized customer service that combines the following elements:

Admiral's primary operational strategy is based on offering an efficient and personalized customer service that combines the following elements:

- procedures, commercial promotions and customer attention
-

Another issue of the strategy of the Admiral Group in the year 2008 was centered on investments to improve the current locations; carrying out remodeling activities. In 2009 the main focus is on the evaluation of new locations for the development of large scale projects (500 slots and more) and the creation of a new flagship operation that will once more mark the leading position of the

Admiral Carrera Casino.



Casino Seating

DESIGN
PRODUCTION
by

PATIR

Our company manufactures high quality metal furniture such as a large variety of bar stools, chairs, tables and seating for gambling machines and casinos.

We also meet your individual needs, whatever material, colour and design.



*designed and patented
by Patir*

Visit us at

global gaming expo
G2E ASIA

MACAU / ASIA
June 02-04 2009
BOOTH # 548

global gaming expo
G2E

LAS VEGAS / USA
Nov. 17-19 2009
BOOTH # 665

ICE

LONDON / ENGLAND
Jan. 26-28 2010
BOOTH # 3650 & 3645

Patir Design GmbH -Germany
Tel.: +49 - 89 - 829 88 38 0
Fax: +49 - 89 - 829 88 38 29

www.patir.de
info@patir.de



Admiral brand in Peru. In 2008 the annual revenues have amounted to some US\$ 14 Million, exceeding the expectations for the year.

Machine sales

Counting on the support of Austrian Gaming Industries, Crown Gaming S.A.C. began the process of introducing Novomatic products into Peru and across South America in the end of 2007, taking as the basis of its corporate strategy the following factors:

multi-games)
 Azar games
 spare parts supplies on time.

Official sales results obtained in 2008 have also exceeded initial expectations. For 2009 the plan is an aggressive introduction of the Super-V* Gaminator® multi-game mix number 20 as well as the homologation of new multi-games. Mix number 20 includes the most successful AGI game classics such as Dolphins Pearl™, Lucky . Gold™ II, in new Coolfire™ II Deluxe versions that are completely improved. Likewise, the next steps of Crown Gaming's strategy will be to begin placing machines under new conditions, such as participation and rental.

The Peruvian market situation

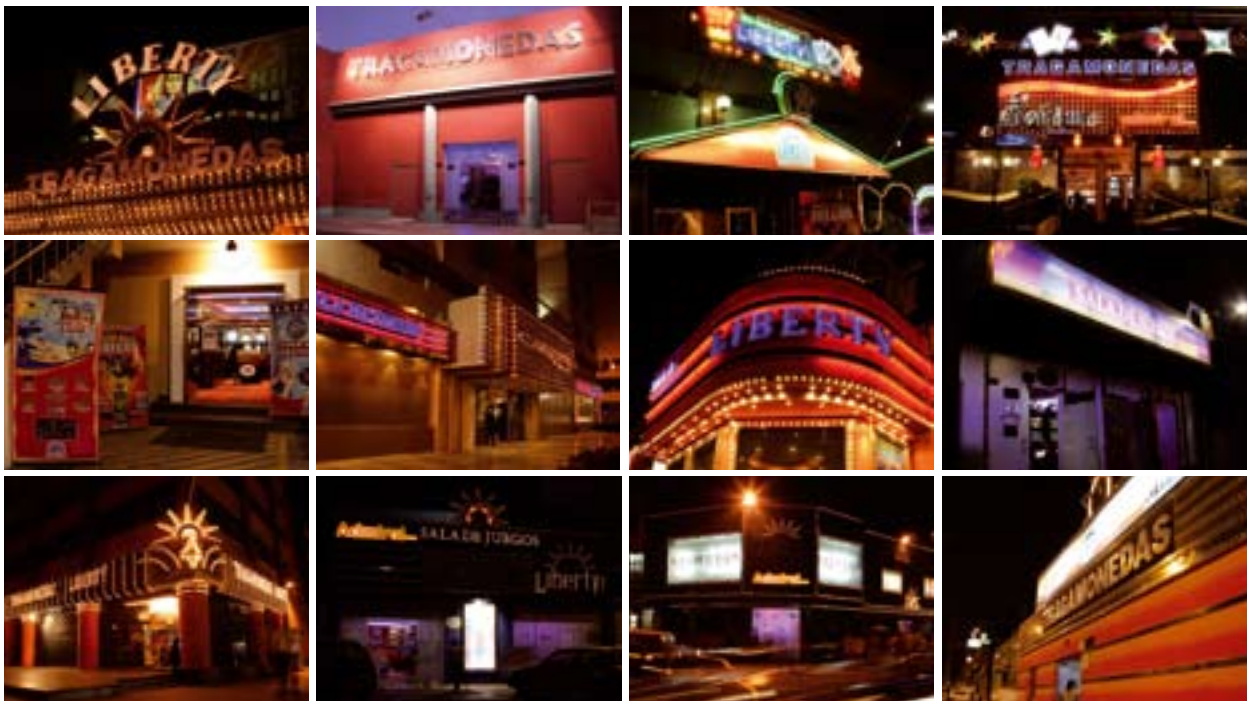
At the end of the year 2006 the law 28495 was enacted, establishing the process of reorganization and regularization of casino games and slot machines and their operation, requiring that all the companies operating in the sector regularize their condition

as legal gaming operators in the Peruvian market. As a consequence of this process, the Gaming Board of Casinos and Slot Machines of the Ministry of Tourism and Foreign Trade received 771 licence applications, having approved 264 authorizations as of today. Another 388 applications are still in process and 119 applications have been rejected. It is estimated that the process of reorganization will be concluded during 2009 and as a result it is expected that the operation of the approximately 60,000 existing gaming machines in the market will then be concentrated on big casino operators, as had been planned by the authorities at the commencement of the reorganization process.

Introducing the new CEO of Admiral Group

Lawrence Levy (46) has been appointed the new CEO of the Admiral Group. He looks back on 26 years of experience in the gaming industry, having worked in England, France, Oceania, Greece, Turkey, Azerbaijan, Kazakhstan, Surinam, Argentina, the ... to joining Crown Gaming he worked for the Thunderbird Group, a well known international company with operations in South and Central America, as a Director of Operations for Thunderbird Casinos Peru, which also operates the Fiesta Casino Entertainment Center. As a General Manager for Crown Gaming, his objectives are to improve Admiral's current operations and to develop new business strategies in a market that, in his opinion, still offers opportunities for dynamic investment and growth. **b**

*Admiral Casinos and Electronic Casinos in Peru:
 Aviación, Barranco, Benavides, Boheme,
 Chorillos, Carrera, Independencia, Manco Capac,
 Morelli, Olivos, Piños, Sucre.*



DIE ADMIRAL-GRUPPE: PERUS MARKTFÜHRER IM PORTRAIT

Als einer der Pioniere der lokalen Glücksspielindustrie hat die Marke Admiral einen hervorragenden Ruf erlangt und ihren Marktwert ständig gesteigert. Mit einem Netz von Tochterunternehmen für die Geschäftsbereiche – Betrieb von Casinos und elektronischen Casinos sowie Vertrieb und Support von Novomatic Gaming-Equipment – ist in den letzten 16 Jahren eine erfolgreiche Firmengruppe unter der Marke Admiral entstanden.

Seit dem Gründungsjahr 1993 ist ‚Admiral‘ eine der best-etablierten Marken auf dem peruanischen Glücksspielmarkt. Heute sind die Tochtergesellschaften der Austrian Gaming Industries GmbH (AGI) Novomatic Peru SAC, Crown Gaming SAC, Inmobiliaria SAC und Sierra Machines SAC unter der Marke ‚Admiral‘ aktiv, die Dank des erfolgreichen Betriebs von Casinos und elektronischen Casinos wie des Casino La Hacienda, qzYafiOY€ 1ja Ca=1YOa1 O aqOraqzÜaO O' qafi Caa%O- €" ä&O€aqzÜa New York City Gaming Hall und vieler weiterer im Laufe der Jahre, zu den prestigeträchtigen Marken Perus wurde. Dieses höchst erfolgreiche Firmenkonglomerat ist in Peru auch unter dem Namen ‚Admiral Group‘ bekannt.

Der Einzug der Novomatic Group of Companies im Jahr 2007 war ein signifikanter Meilenstein und konsolidierte die Position der Marke ‚Admiral‘ nicht nur in Peru, sondern forcierte auch die Expansion auf dem gesamten südamerikanischen Kontinent mit dem Vertrieb von Novomatic-Produkten. Die Zentrale der Admiral-Gruppe liegt in der peruanischen Hauptstadt Lima. Geführt werden die Unternehmen mit derzeit mehr als 600 Mitarbeitern, die sich auf die Spielbetriebe sowie den externen Vertrieb aufteilen, von Lawrence Levy (CEO), Eduardo Armebianchi (Sales and Administration Director) und Max Bauer (Financial Director).

Das Admiral-Geschäftsmodell

Das Model der Gruppe konzentriert sich auf die zwei zentrale Unternehmensbereiche Vertrieb und Spielbetrieb durch die Kombination folgender strategischer Faktoren:

innovativem AGI Gaming Equipment.
Sales-Bereich.
erschließen und die bestehenden zu verbessern.
und Controlling.

Der operative Betrieb

offizieller Lizenzen des Ministeriums für Tourismus und Außen-
sämtliche Geschäftsaktivitäten in strengem Einklang mit den recht-
gebung stehen.

Der primäre Fokus der operativen Aktivitäten basiert auf effizientem und persönlichem Kundenservice, der folgende Kernpunkte vereint:

läufen im Spielbetrieb, Promotionaktionen und Kundenbedürfnissen bestens vertraut sind
Einrichtungen.

Admiral Carrera Casino.



Ein weiterer Punkt der Strategie der Admiral-Gruppe im Jahr 2008 lag in der Modernisierung bestehender Betriebe. Für das Jahr 2009 liegt der Fokus auf der Errichtung neuer Projekte mit 500 Maschinen und mehr sowie auf der Errichtung einer neuen Flaggschiff-Operation, die die Führungsposition der Marke ‚Admiral‘ in Peru verdeutlicht. Im Jahr 2008 erreichten die Umsätze der Operations US\$ 14 Millionen und übertrafen damit deutlich die Erwartungen.

Vertrieb von Gaming-Equipment

Gestützt durch den Support von AGI begann Crown Gaming SAC Ende des Jahres 2007, Novomatic-Produkte in Peru sowie auf weiteren südamerikanischen Märkten einzuführen. Der Erfolg basiert auf folgenden Faktoren:

- rasche Einführung neuer Multi-Games (z.B. Dolphin Pearl, Lucky Lady's Charm, Pharaoh's Gold II in neuen Coolfire II-Deluxe-Versionen)
- rasche Einführung neuer Multi-Games (z.B. Dolphin Pearl, Lucky Lady's Charm, Pharaoh's Gold II in neuen Coolfire II-Deluxe-Versionen)
- rasche Einführung neuer Multi-Games (z.B. Dolphin Pearl, Lucky Lady's Charm, Pharaoh's Gold II in neuen Coolfire II-Deluxe-Versionen)

Mit Gesamteinnahmen in Höhe von mehr als US\$ 25,9 Millionen übertrafen auch die Verkaufseinnahmen im Jahr 2008 die Erwartungen. Für das Jahr 2009 ist die Einführung des Super-V Gaminator® Multi-Game-Mixes 20 sowie die Homologation neuer Multi-Games geplant. Der Mix Nummer 20 vereint die erfolgreichsten AGI Spieleklassiker wie Dolphins Pearl™, Lucky Lady's Charm™, Pharaoh's Gold™ II in neuen Coolfire™ II-Deluxe-Versionen. In einem weiteren Schritt wird Crown Gaming die Einführung neuer Multi-Games (z.B. Dolphin Pearl, Lucky Lady's Charm, Pharaoh's Gold II in neuen Coolfire II-Deluxe-Versionen) planen.

Die Marktsituation in Peru

Mit Ende des Jahres 2006 wurde das Glücksspielgesetz 28495 erlassen, das einen Prozess der Modernisierung der Glücksspiellandschaft zur Folge hatte. Jedes Glücksspielunternehmen musste sich gemäß dieses Gesetzes als legaler Glücksspielbetreiber registrieren. In der Folge gingen bei der zuständigen Behörde des Ministeriums für Tourismus und Kultur 388 Lizenzen ein, von denen bis zum heutigen Tage 264 erteilt wurden. Weitere 388 Lizenzen sind noch in Begutachtung und 119 Anträge wurden abgelehnt. Es ist zu erwarten, dass im Laufe dieses Jahres abgeschlossen werden. Der Betrieb der aktuell ca. 60.000 Maschinen auf dem Markt – gemäß dem ursprünglichem Wunsch der Behörden – auf wenige große und stabile Betreiber konzentrieren wird.

Der neue CEO der Admiral-Gruppe

Lawrence Levy, 46, wurde jüngst zum neuen Generaldirektor der Admiral-Gruppe ernannt. Er blickt auf 26 Jahre Erfahrung in der Glücksspielindustrie in zahlreichen Ländern wie England, Frankreich, Italien, Türkei, Aserbaidschan, Kasachstan, Surinam, Argentinien, der Türkei, Marokko, Ägypten und Polen zurück. Zuletzt war Levy für die Thunderbird Group, einen internationalen Konzern mit Operations in Süd- und Zentralamerika, der auch das Fiesta Casino Entertainment Center betreibt, als Leiter der Operations für Thunderbird Casinos Peru, tätig. Als Geschäftsführer für Crown Gaming wird er die bestehenden Spielbetriebe weiter ausbauen und neue Geschäftsstrategien für einen Markt entwickeln, der seiner Meinung nach noch immer zahlreiche Möglichkeiten für strategische Investitionen und Wachstum bietet.



Lawrence Levy.

Top: Admiral Morelli Casino, below: Admiral Aviación Casino.



Navigate With Ease.



We're Here When You Need Us.

GLI Austria GmbH

Where The Game Begins

Riesstraße 146 | 8010 Graz, Austria

gaminglabs.com



AGI AFRICA: WINGS ACROSS A CONTINENT

From the company's creation in 1995 AGI Africa Pty Ltd has become a major force in South Africa's burgeoning casino industry but has also successfully spread its wings across the African continent, bringing Novomatic's traditional values of excellence and innovation to a vast new audience.

Since its early beginnings in 1995 AGI Africa Pty Ltd, a wholly owned subsidiary of Novomatic, began to sell AGI's product range into the South African casino market and has been steadily increasing its market share each year.

With the initial success of its multiplayer products, Novo Touch/zaä Ozj=ñi QaaD² qäl ñoñd i Q=ñi Qae ra %'ä %QOä O²zqä a first foothold in the South African casino market and went on to build on this success and expand its product portfolio with the introduction and distribution of Novomatic branded Classic and Slimline Classic Coolfire™ I machines onto casino floors. Sales of video gaming machine product really increased with the introduction, in 2004-5, of the Gaminator® cabinet with its dual screen functionality and its multi-game offering. This success continued with the introduction in 2007 of the Coolfire™ II platform, with its 10 and 20 line games, first in the Duo-Vision™ upright cabinet and then in the highly popular Novo-Vision™ Slant Top with its Flip Screen functionality and 26" top monitor. Towards the latter part of 2008, the Super-V+äD² qä=+ Gaminator® cabinets made their first appearance on South African casino floors, cementing AGI's position in the video market and with its multi-game offering made this another preferred product on the floor that will certainly continue its success well into 2009 and beyond.

With now over 850 machines spread over 30 casinos in South Africa and with a commitment to consistently superb technical service and assistance, AGI have truly become a force to be reckoned with. In addition to the South African market, AGI Africa also sell's and supports Novomatic products into the rest of the sub-Sahara region of Africa from its local SA office. With over 400 video and multiplayer terminals spread across countries such as Botswana, Zambia, Malawi, Mauritius, Kenya, Tanzania, Ghana and more recently with the installation of 30 Gaminator® agO] Q zää QäO² zö ägOYQñä Qä- Q OQa-ö O²QOraozä Novomatic brand is spreading its wings across the whole African continent.

A large deal of AGI's success in Africa has been achieved in Ghana, Tanzania and Malawi, mainly due to an excellent Ú Qa]² YoaÄO² qäQñYzäoñÜ Q" äz Yäo Qaaaz-ä Q=ñä² zU² Qa]² OQä Casino Group.

La Palm Casino – Accra, Ghana

Yaaaz ä Qä OQä fiOYQñäo Yaaaz ä Qä YägOYQñä Qä Qaaaz-ä Q=ñä² zU² national Group to open, the decision to put Novomatic machines on the floor was an easy one for its management to make. Why? "Well, our three sister casinos, New Africa, Colony Club and

Safari, had all witnessed the tremendous success of the Novomatic video slot machines installed on their floors, so why change a winning formula”, says Hayati Turan, Group Slots Manager, -

The La Palm Casino was opened in December 2003 with all the machines coming from Novomatic. Over the last five years the La Palm Casino has increased its slots area and as such now has 68 Novomatic video slot machines and two eight-station Novo O i -

The latest addition to the casino is the introduction of 20 of the latest machines on offer from Novomatic, the Super-V* Gaminator®. These machines have been installed in a brand new room opened in December called ‘Saigon’. As well as the 20 Super-V* video slots and a eight-station roulette there are two Karaoke rooms and a noodle bar with authentic Chinese chef so customers can play, eat and drink without having to move from the room.

The combination of the Novomatic machines on La Palm’s floor gives the customers a wide and varied choice of games and the A i -

La Palm Casino has recently been voted the best casino in West Africa for 2008, the second time in three years it has won this prestigious award, which is given by the African Travel Quarterly Magazine.

New Africa Casino – Dar Es Salaam, Tanzania

New Africa Casino was established in 1997 as the first African i -

As Mustafa Koc, Managing Director, -

Novomatic products the best of their kind and certainly the most beneficial to the New Africa Casino.”

Colony Club Casino – Blantyre, Malawi

“Colony Club Casino currently has 16 Novomatic machines which amounts to 50 percent of the total machines on our gaming floor. It is notable that these 50 percent of our machines make up an incredible 85 percent of our total handle”, says Tolga Tirpan, General Manager, Colony Club Casino.

“When the high tech video slots concept came onto the scene -

O -

b

KaiRo International's La Palm Casino.





AGI AFRICA-AKTIVITÄTEN UMSPANNEN DEN KONTINENT

Seit der Unternehmensgründung im Jahr 1995 hat sich AGI Africa Pty Ltd in der wachsenden südafrikanischen Casinoindustrie fest etabliert. Inzwischen hat das Unternehmen die Geschäftsaktivitäten über den gesamten Kontinent ausgedehnt und die hervorragende Qualität sowie die hohe Innovationskraft der Novomatic-Produkte einem breiten Publikum zugänglich gemacht.

Seit dem Jahr 1995 vertreibt das 100-prozentige Tochterunternehmen der Austrian Gaming Industries GmbH, AGI Africa Pty Ltd, die Novomatic Produktpalette auf dem südafrikanischen Casinomarkt und konnte den Marktanteil seither konstant vergrößern.

Mit dem Erfolg der Multiplayer-Produkte Novo Touch-Bet® Live- fröh fest auf dem südafrikanischen Casinomarkt Fuß fassen. Auf diesen Erfolg wurde rasch aufgebaut und das Portfolio mit der Markteinführung der Novomatic Classic und Slimline Classic Coolfire™ I-Maschinen erweitert. Mit der Einführung des Gaminator®- Gehäuses, der Video Gaming-Technologie auf zwei Bildschirmen und des umfassenden Multi-Game-Produktangebots stiegen die Verkaufszahlen sprunghaft an. 2007 konnte diese rasche Marktdurchdringung mit der Coolfire™ II-Spieleplattform wiederholt werden. 10-Linien- und 20-Linien-Spiele waren nun erst im Duo-Vision™ Upright-Gehäuse und später im höchst erfolgreichen Novo-Vision™ Slant Top mit Flip-Screen-Feature und 26-Zoll Top-Monitor erhältlich. Ende 2008 erschienen die Super-V+ und >i Äzlü=+ Gaminator®-Gehäuse erstmals auf den südafrikanischen Casino-Floors und bestätigten die Position von AGI Africa auf dem Casino-Markt einmal mehr. Das populäre Multi-Game-Angebot machte diese Geräte zu einem weiteren Favoriten der Casinos –

ein Erfolg, der sich mit Sicherheit auch im Jahr 2009 und darüber hinaus fortsetzen wird.

Mit inzwischen mehr als 850 verkauften Geräten in 30 Casinos in Südafrika und hervorragendem Technischen Support und After Sales Service ist AGI Africa eine feste Größe geworden. Über den südafrikanischen Markt hinaus vertreibt und supportet AGI Africa Novomatic Produkte direkt von der lokalen Niederlassung in Gauteng 400 Slot Machines und Multiplayer-Terminals in Botswana, Zambia, Malawi, Mauritius, Kenya, Tanzania, Ghana und der jüngsten Installation von 30 Gaminator®-Maschinen in einem neu eröffneten den gesamten afrikanischen Kontinent ausbreiten.

Der Erfolg des Unternehmens in Afrika basiert zu großen Teilen auf den engen Geschäftsbeziehungen und der hervorragenden Part- resultierenden Installationen in Ghana, Tanzania und Malawi.

La Palm Casino – Accra, Ghana

Die Entscheidung für Novomatic-Equipment war, basierend

Why buy 2 or 3 When all you need

is  **one**™



CRANE PAYMENT SOLUTIONS

www.cashcode.com

+49 4161 729 0

+1 905-303-8874

intlgaming@cashcode.com

Introducing CashCode one™.
one™ validator for one world.

Proud members of:



auf den bisherigen Erfahrungen mit Novomatic-Produkten, eine sehr leichte für das Casinomanagement: „Unsere drei Schwestercasinos New Africa, Colony Club und Safari haben durchwegs gewaltige Erfolge mit den Novomatic-Maschinen auf ihren Gaming Floors verzeichnet – warum also diese Erfolgsformel verändern?“, meint &OoCae UD² nã%Úji Äã-¶ãO O² O² z Úõ¶² ä- Oc-¶ã² zú Oca¶² O¶

Das La Palm Casino wurde im Dezember 2003 eröffnet und bezog sämtliche Maschinen von Novomatic. Im Laufe der vergangenen fünf Jahre hat das Casino den Automatenbereich laufend erweitert und bietet nun 68 Novomatic Video Slots sowie zwei Novo Multi-¶¶i ¶æã i ² O² z² ä- Cãzã Dgoã-Äz ¶Ú- ¶ O¶ãz ¶ zYO- ad¶¶ã' ä Novomatic-Geräte – 100 Prozent des Slot Floors.

Jüngster Neuzugang im La Palm Casino sind 20 Super-V+ Gaminator-¶%úSãã qã ¶ã- ä²zi äzÚ ¶zãzã äO O² ¶² ¶²- ä qzYã Casinos installiert wurden. Dieser Bereich bietet neben den 20 Super-V+¶iO OYgoz z² äz ¶ã-¶¶i ¶æã'² Yã Oca¶² ä- Cã Ogoã ¶Ú- ¶ O¶ã Y¶jõ ¶ãüo z ¶- OÚ¶¶² zj=Si – zã² qãz ¶ zãfiõ ¶ zY¶gozã i qz ¶ OÜã- Cã chinesischem Küchenchef. Der Gast kann spielen, essen und einen ¶Ú ¶ã z² ¶z- z² nã¶jõ zãz² ä-Oi – ä zgoz ¶ãü ä- oYz² ¶ã

Das Spielangebot der Novomatic-Geräte im La Palm Casino bietet den Gästen eine breite und abwechslungsreiche Auswahl, deren : ¶Äi OÚSãã qã² ägoz ¶j² " ä¶¶² ä- Oc-¶ã² zú Oca¶² O¶ã i ¶¶i- Cã¶ã als bevorzugten Spielieferanten zu wählen, voll bestätigt.

Das La Palm Casino wurde 2008 zum zweiten Mal in Folge vom ¶¶jO² äãDz ¶- i OÚSãã O² Oü ¶ zãü – äD zYãfiO¶ ¶ãzÚã-z" ¶² ä West Afrika gewählt.

New Africa Casino – Dar Es Salaam, Tansania

Das New Africa Casino wurde im Jahr 1997 als erstes Casino qzÚã- Oc-¶ã² zú Oca¶² O¶%Ú ÄãzãzÚ ¶zãã O¶ã ¶ãz ¶ zYã ¶ãzÚ O-tionalen Expertenteams wollte man Top-Gaming-Technologie in Tansania einführen. Bereits nach kurzer Zeit erschienen die ersten Novomatic Video-Slot-Maschinen auf dem Casino-Floor und eröffneten eine neue Ära des Glücksspiels. Seither hat das Casino sein Angebot laufend durch die neuesten Novomatic-Produkte erweitert und bietet seinen Gästen Spielunterhaltung auf höchstem Niveau.

O i Yã¶ã- ¶¶ãO O² O² ¶ " äL Úz gãüõ¶² ä- Oc-¶ã² zú Oca¶² O¶ã ¶ãz ¶ã Maschinen von AGI Africa machen 75 Prozent unseres Slot Floors aus: wir haben Multi-Gaminator-Geräte in Slant Top- und Upright-Versionen, Standard Video Slots und den attraktiven Super-V+ Gaminator, insgesamt also 58 Geräte, die mehr als 200 verschiedene Spiele anbieten. Die Vielfalt von Spielthemen, Spielkonzepten und interessanten Features – wie hochdotierte Jackpots – machen Novomatic-Produkte zu den besten ihrer Art und zur idealen Wahl für unser Casino."

Colony Club Casino – Blantyre, Malawi

„Das Colony Club Casino hat zur Zeit 16 Novomatic-Maschinen, das sind 50 Prozent unseres Slot Floors. Diese 50 Prozent sind jedoch verantwortlich für unglaubliche 85 Prozent des gesamten Spielumsatzes“, erklärt Tolga Tirpan, General Manager des Colony Club Casino.

„Als das High-Tech Video-Slot-Konzept in den afrikanischen Casinos ¶¶² ä- Oc-¶ã² zú Oca¶² O¶ã- CãzÚã² Yã Oca¶² äqzÚã Yãz² äi ¶¶i- Cã¶ã Geräte 1999 Einzug hielt, sahen wir den unmittelbaren Erfolg. Im Zuge der Eröffnung des Colony Club Casinos in Malawi 2003 war die logische Wahl, unseren Gästen auch hier Novomatic Gaming Equipment anzubieten. Schließlich entschieden wir uns, das Angebot um acht neue Multi-Gaminator Slant Tops zu erweitern. Der Erfolg dieser Geräte und der hervorragende Support, den AGI Africa bereitstellt, sind ungeschlagen. Wir haben inzwischen ¶ã-¶ã- z² ä² Yz Úãüo z ¶z² ä- ¶ãO² Y¶¶² äz z² äüo z ¶ãzãfiO¶ ¶¶i] z-trieb in Malawi eröffnet, und auch hier entfällt der Großteil des Umsatzes auf die Novomatic-Geräte."

O Oc-¶ã² zú Oca¶² O¶ã OÜã Ygoz ¶² ä ¶- zÚã qOYã i YãS² " zYgoz ¶ã%Úã 1 ¶¶i- Cã¶ã; Ú¶qi " zã ¶ã %¶gOÜãzÚ SÚã-¶¶ãã% ¶Y zãã-OzYã i² qã Marketing Manager von AGI Africa. „Da unsere Geräte in allen - Oc-¶¶i/ zãz] z² äqzÚãz Ú¶¶i ¶z gãã¶ ¶ããõ] z² äYgãã O i gããO² qz Úã ä afrikanische Betreiber entschieden, Novomatic-Equipment zu kaufen. Seit der Unternehmensgründung konnten wir auf diese Weise unsere Aktivitäten auf den gesamten afrikanischen Kontinent ausdehnen. Wir sind überzeugt, dass diese Expansion sich auch in der Zukunft fortsetzen wird, basierend auf ausgezeichneten Produkten und hervorragendem Kundenservice." **b**

Novomatic gaming equipment in KaiRo International operations, top: Casino Safari and below: New Africa Casino.





IMA 2009: 'GRAND CROWN RESORT' – A TRUE VISITOR MAGNET

After the magnificent success of the 'Grand Crown Resort' at the IMA 2008 Crown Technologies GmbH decided to cling to this first class show concept in 2009, also. The slogan at IMA 2009, held from January 13 - 16 in Düsseldorf, Germany, was 'Enjoy the Crown Casino-Feeling' with an exclusive casino ambience in first class atmosphere. And what's more: on expanded booth space the Rellingen company also presented a large array of money changers and a new gastronomy concept. Numerous Crown machines celebrated their magnificent premiere at the IMA 2009 and made the Crown booth a major visitor attraction.

“One of the best booths of the show”, “The casino atmosphere is perfectly conveyed” or “The new gastro-concept is just great” these were just a few of the visitor reactions that could be overheard at the Crown booth. With an enhanced show presence Crown was able to follow up on the 2008 IMA success. “We welcomed even more guests than in the previous year and were able to exceed our highly set targets”, said Andreas Walken- as well as the staging of the various gastronomy areas were well received by the visitors. Also the show premiere of the Flexexchange moneychanger was a great success”, he continued.



models. The largest part, with 392 sqm, was occupied gaming equipment in a first class casino ambience. The exhibition space for innovative money changing systems was expanded to 72 sqm and embedded in the casino area. Completely new for 2009 was a 72 sqm extra display of the new gastronomy concept that encompassed a wide range of possibilities.

All three areas of the show booth were excellently visited – the guests took their time to examine the various Crown machines, to test thoroughly, to indulge in the catering and bar service – and to engage in one or the other sales talks.

En route in three Crown worlds

With a booth space amounting to 536 sqm Crown doubled its 2008 show presence and created room for new themes and

Success story: Grand Crown Resort

whelmed by the exclusive casino ambience. A large gaming area

with well known machines such as the Admiral Crown Slant and the Admiral Crown Lounge according to code 4.0 of the German gaming regulations invited guests to stay. A definite highlight was the Admiral Crown Pub and Admiral Crown Strike machines. Its top quality design was well received by the visitors.

Besides first class catering and excellent service, attractive worlds of images pleased the eye. Casino motifs had been creatively arranged in backlit dia boxes. The whole layout of the 'Grand Casino' took the opportunity to extensively test the machines and inquire about the comprehensive top quality accessories such as comfortable seating and innovative illuminated walls and columns, amongst others.

Money changer prototype in great demand

The booth's 'Cash Corner' was a separate area dedicated to the cash management solutions of the second Crown branch: Crown SYSTEMS. Embedded in the stylish casino atmosphere it presented new money changer solutions, making them accessible from the rear side, too.

A special highlight in the 'Cash Corner' was the new prototype – the Crown Flexichange. This slim machine was created by an industrial designer to satisfy all the operators' wishes. Its presentation at IMA produced great interest. Jens Möller, Product Manager, Crown describes the USP of the Crown Flexichange: "This machine has the biggest available coin circulation capacity and thus allows a considerable reduction of the money supply." Three hoppers for a maximum of 7,000 coins per hopper guarantee high speed coin handling via the chute or via cup collection. The exchange of bills to coins and vice versa is managed by the Crown banknote management system Bill-to-Bill™ – a combined banknote acceptor and dispenser. The Crown Flexichange is optionally available with an EC cash terminal for cashless payment and can be easily integrated into existing network environments. Through its modular design the Crown Flexichange can be individually adapted to customer requirements.

The Crown Casinochange is a money changer for larger sums at casinos that was also presented at IMA. This machine secures all money supplies within a safe that is only accessible from the rear side. It features a 19" touchscreen user interface, money and ticket acceptor, a dispenser for large sums of money and a ticket printer. This machine is also available with the proven Bill-to-Bill™ banknote management system with up to eight coin hoppers – three of which in a money cycle – and an additional cash box for all coins not in coin recycling. A customer identification can be enabled via card reader, data-key, barcode scanner or fingerprint reader. An optional EC cash functionality as well as video surveillance are also possible. The Crown Casinochange has a handicapped accessible design and is fully accessible for wheelchair users.

Perfectly staged gastro worlds

For 2009 Crown focuses on the gastronomy sector. On an extra booth of 72 sqm, the Admiral Pub area, the company presented



brand new gaming highlights that have been specially designed for gastronomy locations. Crown staged a unique booth design for the diversified gastronomy sector: with curry sausages and draft beer visitors made themselves comfortable at elevated tables overlooking various motifs that presented the Admiral Crown Pub and Admiral Crown Strike machines in standard gastronomy situations.

The multi-game machine Admiral Crown Pub was especially designed for gastronomy operations and invites the guest to stay. Special top games as well as exclusively chromed details and the latest premium video technology on two 19" monitors, one of which was a touchscreen, make this machine a highlight for every pub. The elegant, slim cabinet with the attractive top light offers diversified possibilities of positioning and installation. The machine in elegant casino style is optionally available with or without banknote dispenser.

The Admiral Crown Strike, too, will soon conquer the gastronomy sector. It is available in a wall mounted version with or without banknote acceptor or as a stand-alone machine with an integrated banknote acceptor in the base stand safe. With two 19" screens, state-of-the-art Coolfire™ technology and its three-way surround system this Crown innovation does not take second place to the popular gaming hall machines. A further highlight is its full compatibility with all standard safe stands such as the Twin II.

Successful appearance

Ulrich Doppertin, Managing Director, Crown Technologies GmbH, is proud of the excellent show results: "Our strategy for 2009 is to further develop the gastronomy sector. The customer feedback at IMA proved that with the Admiral Crown Pub and the Admiral Crown Strike we are on the right track. The interest in our 'Admiral Gastro Area' was immense and I am sure that many visitors have acquired a taste for it."

Jens Halle, Managing Director, Crown Technologies, adds: "IMA 2009 proved that we have touched the nerve of the time. We will spare no effort to meet the requirements of our numerous sales prospects for changers and gastronomy equipment in the course of the year. Our new headquarters, which will be completed by mid 2009, will help optimize our customer oriented research and development. Thus we will top this year's appearance at IMA in 2010 – for that you can take my word." **b**

NICHT NUR FÜR STAMMGÄSTE: DIE CROWN GASTRO-KONZEPTE DER IMA 2009.



Auf der IMA 2009 servierten wir eine neue Spezialität aus dem Hause Crown: exklusive Entertainment-Ideen für die Gastronomie, die in Düsseldorf ankamen wie frisch gezapftes Bier. Das wird Folgen haben. Ihre Resonanz hat gezeigt: Wir sind auf dem richtigen Weg. Grund genug, das Angebot an maßgeschneiderten Gastronomiekonzepten weiter auszubauen. Wir freuen uns, den begonnenen Dialog mit Ihnen zu vertiefen, um mit den innovativen Spielangeboten von Crown Ihr Geschäft noch erfolgreicher zu machen. Falls Sie sich nicht live vor Ort informieren konnten, würden wir uns freuen, Ihnen die Konzepte einmal persönlich zu präsentieren. Anruf genügt: Telefon 04101-3024-0. Danke der Nachfrage.



Grand Crown Resort, Crown booth at IMA 2009.

IMA 2009: ,GRAND CROWN RESORT' ALS BESUCHERMAGNET

Nach dem überwältigenden Erfolg des ‚Grand Crown Resort‘ auf der IMA 2008 entschloss sich die Crown Technologies GmbH, auch in diesem Jahr das stilvolle Messekonzept fortzusetzen. Auf der IMA 2009 vom 13.-16. Januar in Düsseldorf hieß das Motto „Checken Sie ein ins Crown Casino-Feeling“ mit exklusivem Casino-Ambiente in geschmackvoller Atmosphäre. Auf einer vergrößerten Messestandfläche bot das Rellinger Unternehmen mehr Platz für seine Wechslergeräte, präsentierte sein neues Gastronomiekonzept und sorgte damit erneut bei Kunden und Besuchern für Furore. Diverse Crown-Geräte feierten auf der IMA 2009 ihre exklusive Premiere.

„// Einer der besten Stände der Messe“, „Das Casino-Flair wird perfekt transportiert“ oder „Das neue Gastro-Konzept ist spitze“, waren nur einige der Besucherreaktionen, die man auf dem Crown-Messestand hören konnte. Crown knüpfte damit nahtlos an die Erfolge des Auftritts 2008 auf der Internationalen Fachmesse Unterhaltungs- und Warenautomaten (IMA) an. „Wir übertrafen eindeutig unsere hoch gesteckten Erwartungen“, berichtet Andreas Walkenhorst, Vertriebsleiter von Crown. „Sowohl qOYáz+“ qYoz ä0%ÜD² qäfi Üjü² ä=zYjÜbaOYäO goäqEä²Yüz²EÜ²“ ä der verschiedenen Gastronomiewelten kamen sehr gut bei den Besuchern an. Auch die Messepremiere des Crown Flexchange Wechslers war ein voller Erfolg“, so Walkenhorst.

Unterwegs in drei Crown-Welten

Mit einer insgesamt 536 m² großen Standfläche verdoppelte Crown seinen Messeauftritt von 2008 und schuf damit Platz für neue Themen und Modelle. Die größte Fläche nahm mit 392 m² zÜzi ääqOYä0%ÜD² qäfi Üjü² ä=zYjÜbaüi Üä USYz² äeej² äqzÜäO² äz@² ä Spielgeräte in geschmackvollem Casino-Ambiente ein. Daneben wurde die Ausstellungsfläche für innovative Wechslergeräte auf 72 m² ausgeweitet und in das Casino-Ambiente eingebettet. Ganz neu geschaffen wurde ein 72 m² großer Extrabereich, der

verschiedene Gastronomiesituationen für die stilvolle Präsentation des neuen Gastronomiekonzepts vereinte.

Alle drei Bereiche waren sehr gut besucht. Die Gäste nahmen sich MzäDQäfi Üjü² ä=zYjÜbaüi äzäz² ääi äzäqOYäM] zöEÜD² z] Üäüi ä studieren, sich von Catering- und Barservice verwöhnen zu lassen sowie das eine oder andere Verkaufsgespräch zu führen.

Erfolgsgarant: Grand Crown Resort

1 Ogoä z ääz² äqzYä0%ÜD² qäfi Üjü² ä=zYjÜbaüi Üz² äqEä² zYi gozÜä] zÜ wältigt von der exklusiven Casino-Atmosphäre. Ein großer Spielbereich mit dem Admiral Crown Slant und dem Admiral Crown Lounge nach 4.0 der Spielverordnung lud zum Verweilen ein. tEä&E oEä oäü ÜäqzÜä Üjü² ääqzYä² ziz² ä=ÜOäfi Üjü² ä=Üi äzäriä qzÜ² z] z² äqz – ä] zE] ä² äfi OYäEÜi > ÄEÜ=Üi äzäOäi goä- Üz² äi² qä Walzenspiele beinhaltet. Das hochwertige Design kam bei den Besuchern sehr gut an.

Neben Catering auf höchstem Niveau und einem perfekt eingespielten Service-Team boten ansprechende Bilderwelten auch etwas fürs Auge. Die Casino-Motive wurden in hinterleuchteten EÜSYä² äUSYz² äÜäÜä Üi ääüj² ää] zÜäqz – äÜD² qäfi Üjü² ä=zYjÜbaüi

ein prunkvoller Kronleuchter. Die Besucher nutzten die Gelegenheit zum ausgiebigen Testen der Geräte und informierten sich ausführlich über die umfangreichen hochwertigen Zubehörteile. Dazu zählten unter anderem komfortable Stühle sowie innovative Leuchtwände und -säulen.

Große Nachfrage nach neuem Wechsler

Dem zweiten Unternehmenszweig Crown SYSTEMS wurde auf der IMA 2009 mit dem ‚Cash Corner‘ eine größere, eigene Fläche gewidmet. Eingebettet in das Casino-Design wurden hier Cash Management und neue Wechsler wirkungsvoll in Szene gesetzt und rundum zugänglich gemacht.

Besondere Aufmerksamkeit erregte im ‚Cash Corner‘ der neue Prototyp speziell für Spielhallen – der Crown Flexichange. Das schlanke Gerät – entworfen von einem Industriedesigner – erfüllt alle klassischen Anforderungen der Spielhallenbetreiber und stieß vor Ort auf großes Interesse. „Das Gerät verfügt über die am Markt höchste Münzkreislaufkapazität und führt damit zu einer zügigen Münzumschlagzeit“, erklärt Ulrich Möller, Produktmanager von Crown, das Alleinstellungsmerkmal. Die Münzausgabe für schnelles Ein- und Auszahlen erfolgt über drei Hopper für maximal 7.000 Münzen je Hopper über eine Schütte bzw. eine Becheraufnahme. Das Wechseln von Banknoten in Münzen und zurück erfolgt über das Crown Banknotenmanagement Bill-to-Bill™ – eine Kombination aus Banknotenprüfer und Banknotenausgabe. Der Crown Flexichange ist auf Wunsch mit einem EC Cash-Terminal für bargeldloses Zahlen erhältlich, lässt sich problemlos in bestehende Netzwerke integrieren und kann dank einer modularen Bauweise an kundenindividuelle Bedürfnisse angepasst werden.

Der Crown Casinochange – der Wechsler für große Geldmengen in Spielbanken – wurde ebenfalls auf der IMA präsentiert. Er sichert sämtliche Geldbestände innerhalb eines Tresors, der nur von der Geräterückseite zugänglich ist. Ausgestattet ist das Gerät mit einer 19-Zoll Touchscreen-Bedienoberfläche, Geld- und Ticketakzeptor, Dispenser für großes Geldvolumen sowie Ticketdrucker. Zukünftig kann das Gerät auch mit dem bewährten Crown Bill-to-Bill™ Geldscheinkreislauf, mit bis zu acht Münzhoppers – davon drei als Geldkreislauf – und einer zusätzlichen Mischgeldkasse ausgestattet werden. Eine Kundenidentifikation ist über Kartenleser, Data-Key, Barcode-Scanner oder Fingerprint möglich. EC Cash-Funktion sowie Kameraüberwachung wären ebenso realisierbar. Der Crown Casinochange ist behindertengerecht konzipiert und



Gastro-Welten perfekt inszeniert

Für Crown liegt im Jahr 2009 der Bereich Gastronomie besonders im Fokus. Daher präsentierte das Unternehmen auf einem 72 m² großen Extrastand, dem ‚Admiral Crown Pub‘, brandneue Gaming-Highlights, die speziell für die Gastronomieaufstellung ausgelegt sind. Da der Bereich Gastronomie breit gefächert ist, ließ sich Crown für diesen Messebereich etwas Besonderes einfallen. Bei frisch gezapftem Bier und Currywurst saßen die Besucher gemütlich an erhöhten Tischen und konnten dabei den Blick auf mehrere Bildmotive mit sechs typischen Gastro-Situationen schweifen lassen, in deren Stimmung sich die Geräte Admiral Crown Pub und Admiral Crown Strike harmonisch einfügten.

Der Multigamer Admiral Crown Pub wurde speziell für den Gastronomieinsatz entwickelt und lädt den Gast zum Verweilen ein. Er besticht durch seine 10 Top-Spiele, das schlanke Gehäuse mit edel verchromten Details und die neuesten Premium-Videotechnologie auf zwei 19-Zoll Monitoren, einer davon als Touchscreen. Das elegante Standgehäuse mit attraktivem Toplight bietet vielfältige Aufstell- und Gestaltungsmöglichkeiten. Das Gerät ist wahlweise mit oder ohne Banknotendispenser ausgestattet. Die beliebte Crown Casino-Anmutung ist auch bei diesem Modell selbstverständlich.

Auch der Admiral Crown Strike wird bald den Gastronomiesektor erobern. Das Gerät ist als Wandgerät mit oder ohne Banknotenleser sowie als Standgerät mit Banknotendispenser im Unterbauresor erhältlich. Mit zwei 19-Zoll Monitoren, neuester Coolfire™-Technologie und Drei-Wege-Surround-Konzept setzt die Neuentwicklung aus dem Hause Crown neue Maßstäbe für Spielstätten-Geräte. Zusätzliches Highlight ist die volle Kompatibilität des Strike zu allen gängigen Tresorständen, wie u.a. Twin II.

Gelungener Auftritt

Ulrich Doppertin, Geschäftsführer der Crown Technologies GmbH, freut sich, dass die Gastronomielösungen von Crown so gut beim IMA-Publikum ankamen: „Wir wollen das Geschäftsfeld Gastronomie im Jahr 2009 weiter erschließen und haben auf der IMA gesehen, dass wir mit dem Admiral Crown Pub und dem Admiral Crown Strike auf dem richtigen Weg sind. Der Andrang im ‚Admiral Gastro Bereich‘ war sehr groß und ich denke, viele Besucher sind auf den Geschmack gekommen.“

Jens Halle, Geschäftsführer der Crown Technologies GmbH, ergänzt: „Die IMA 2009 hat gezeigt, dass wir den Nerv der Zeit getroffen haben. Wir werden alles daran setzen, allen Anforderungen unserer Kunden auch in diesem Jahr gerecht zu werden. Dann übertreffen wir bestimmt den diesjährigen Messeerfolg auf der IMA 2010 – versprochen.“





NOVOMATIC-HQ RISING: THE BUILDING'S PROGRESS

With a total expenditure of EUR 90 million the building of Novomatic's new headquarters and research & development centre began in April 2008. The construction work on what is one of Austria's biggest construction sites is progressing according to plan and on schedule. The total length of the complex is 350 metres, with a width of 87.5 metres at the broadest part and the office tower will rise to a height of 40 metres.

Producing 100,000 gaming devices and with total group turnover of 1.2 billion euros, the Novomatic Group of Companies is one of the international gaming industry's true giants. The group employs over 14,000 staff worldwide and itself operates more than 105,000 gaming machines across over 800 traditional and electronic casinos. Yet the group's founder Professor Johann F. Graf has never lost sight of Novomatic's origins in Lower Austria. When the group needed new space to house its ever expanding teams of highly qualified and dedicated administration and research & development staff, it became yet another development and expansion milestone with the creation of a facility that will stand as a new landmark for the company.

On March 5th, 2008 Novomatic celebrated the official ground-breaking ceremony for the extension of the headquarters. By the middle of 2009 a new building complex for research & development, production and administration building will be opened in Gumpoldskirchen, Lower Austria. At the date of publication of this issue of the 'novomatic® magazine' more than 30,000 cubic metres of concrete and 20,000 tons of steel have been integrated.

The formwork surfaces alone amount to a total of 63,000 square metres – the equivalent of four soccer pitches.

The production area

This area encompasses the entire production as well as the warehouse and the delivery areas. Construction work and interior fitting of these areas have now been completed. The production facilities of the previous plants 3, 5, 6 and 9 as well as the warehouse were relocated in mid December 2008, in order to be able to recommence production in January 2009. The repairs and spare parts departments, too, formerly located in plant 1, were relocated at the turn of the year. Within the already approved production and warehouse area of 20,940 sqm normal operations were successfully recommenced in January 2008. Also the grounds between the new complex and plant 2 or 7, respectively, were completed in mid December.

The ventilation and heating of the new production area was set up provisionally prior to the completion of the structural works, the building's shell and core, as all exhaust air has to be dissipated via

the tower block roof. The same applies to the air conditioning system, although due to the current season, air conditioning has so far been unnecessary.

Already at the beginning of the year the structural works of the junction building between the new office tower and the former headquarter building were completed. Subsequently, the interior works – as well as the complete building services installations – have been pressed ahead and in mid February the cutting to the old building was completed. This will allow a barrier-free access to the whole building in the course of March. The complete area of this building element amounts to 4,975 sqm.

The office tower

This area encompasses all storeys of the tower, as well as the junctions to the left and right production areas. The total area of the office tower amounts to 16,500 sqm, the total room volume is 66,000 cubic metres.

The structural works, shell and core, of the office tower, too, have been completed. In order to close the naked areas of the tower, the mounting of the structural cladding has been commenced early. Parallel to the mounting of the cladding, the interior fittings of the respective storeys have been commenced from the ground floor up, in order to guarantee a timely relocation in August.

Novomatic carpentry – a factory within the factory

The Novomatic carpenters’ workshop has, over time, grown from a small ancilliary service department to a full-blown factory in its own right. The department’s new location at the new headquarters is equipped with state-of-the-art equipment and machinery and employs the latest technology to manufacture top quality interior decoration and fittings for the group’s casinos and electronic casinos.

The new Novomatic carpenters’ workshop. With a total area of 4,300 sqm it features a complete carpenters’ facility with 300 sqm of planning and administration offices and 4,000 sqm production assembly



The entrance hall of the new Novomatic carpenter’s workshop.

and warehouse. The department has responsibility for the design, manufacture and on-site erection of an average six casino interiors each month as well as diverse extra projects; such as trade show booths or office furniture, amongst others. With a total of 41 staff – plus additional temporary staff at peak times – the carpenters’ workshop processes some 85,000 sqm of wood plates, face plates, laminates and veneers a year.

The new Novomatic carpenters’ workshop is equipped with state-of-the-art machinery worth several million Euros. One key tool, among many others, an ultra-modern fully automated milling and boring machine, while the pride and joy of Christian Bauer, Chief Designer and Head of the Department is an ecologically friendly paint-spray line that is absolutely state-of-the-art. He said: “This new 600,000 Euro paint-spray line is a fully automated industrial machine that allowed us to switch from a manual and solvent based to a fully automated, water based paint-shop. It offers not only economic advantages such as reduced labour costs through the full automation but also major advantages in terms of employment protection as well as environmental protection.”

The new paint-spray line allows for a 30 percent lacquer recycling – an annual 6.7 tons of varnish, given the annual processing of 22.5 tons. It has thus helped the company reduce the annual varnish usage from 29 tons to 22.5 tons and set the standard for the new, economically friendly, Novomatic carpentry. **b**



The new Novomatic paint-spray line.



NEUES NOVOMATIC-HEADQUARTER: DER BAUFORTSCHRITT

Mit einem Gesamtaufwand von rund 90 Millionen Euro wurde Anfang April 2008 mit dem Neubau des Forschungs- und Entwicklungszentrums begonnen. Die Arbeiten auf einer der größten Hochbaubaustellen Österreichs liegen voll im Plan. Die gesamte Länge des Bauwerks beträgt 350 Meter, an der breitesten Stelle misst es 87,5 Meter und der Büroturm wird selbst 40 Meter hoch werden.

Mit einem Produktionsvolumen von mehr als 100.000 Glücksspielgeräten und einem Gesamtjahresumsatz von über 1,5 Milliarden Euro ist die Novomatic Group of Companies eine der Big Player der internationalen Glücksspielindustrie. Mit mehr als 14.000 Mitarbeitern weltweit betreibt die Gruppe selbst mehr als 105.000 Glücksspielgeräte in über 800 Casinos und elektronischen Casinos. Damit ist das Unternehmen einer der größten internationalen Glücksspielkonzerne und unangefochtener Marktführer in Europa.

Durch einen gestiegenen Platzbedarf für die laufend wachsenden Teams hochqualifizierter Forschungs- & Entwicklungsmitarbeiter, administrativen Abteilungen sowie der Produktion entschied man sich, einen weiteren Meilenstein in der Unternehmensgeschichte zu setzen. In der Konzern-Heimatgemeinde Gumpoldskirchen entsteht nun ein neuer Gebäudekomplex, der das Hauptquartier deutlich erweitert und in dessen Zentrum ein modernes Bürogebäude den Mittelpunkt des Novomatic-Imperiums darstellt.

Am 5. März 2008 feierte die Novomatic Group of Companies den offiziellen Spatenstich für den Bau der neuen Konzernzentrale. Bis Oktober 2009 sollen hier ein neues Werk für Forschung & Entwicklung und Produktion sowie ein neues Administrationsgebäude fertiggestellt sein. Zum Erscheinungstermin dieses Magazins wurden bereits mehr als 30.000 Kubikmeter Beton und 20.000 Tonnen Stahl verbaut. Allein die Schalungsfläche beläuft sich auf rund 63.000 Quadrat-



Top: the new warehouse, below: the automated milling and boring machine.

meter. Dies entspricht einer Fläche von vier Fußballfeldern.

Der Produktionsbereich

Dieser Bereich umfasst den gesamten Produktionsbereich sowie das Lager und die An- und Auslieferung. Die Bauarbeiten und Ausbaugewerke in diesen Bereichen sind abgeschlossen. Die Produktionen aus den bisherigen Werken 3, 5, 6 und 9 sowie das Lager wurden bereits Mitte Dezember 2008 übersiedelt, um mit der Produktion vereinbarungsgemäß im Januar 2009 beginnen zu können. Auch die aus dem bestehenden Werk 1 sind zu Jahreswechsel umgezogen. Auf der bereits freigegebenen Produktions- und Lagerfläche von 20.940 m² konnte somit bereits im Januar 2009 der Normalbetrieb wieder aufgenommen werden. Auch die Außenanlagen im Bereich zwischen Neubau und Werk 2 bzw. 7 wurden Mitte Dezember 2008 fertiggestellt.

Die Belüftung und Heizung des Produktionsbereichs sowie die Fertigstellung des Büroturms noch provisorisch, da die Abluft über das Hochhausdach geführt werden muss. Dasselbe gilt für die Klimaanlage, wobei auf Grund der Jahreszeit eine Klimatisierung nicht erforderlich ist.

Zu Jahresbeginn waren auch die Bauelemente zwischen dem neuen Bürogebäude und dem bestehenden Gebäude bis auf den Anschluss an den Altbestand abgeschlossen. In der Folge wurde der Innenausbau sowie die gesamte Haustechnikinstallation mit Hochdruck vorangetrieben. Mitte Februar

erfolgte der Durchstich zum Altbau. Dadurch wird ein barrierefreies Begehen des gesamten Gebäudes noch im März möglich sein. Die gesamte Fläche dieses Bauteils umfasst 4.975 m².

Der Büroturm

Dieser Bereich umfasst alle Stockwerke des Hochhauses sowie die links und rechts befindlichen Anschlussbauteile zum Produktionsbereich. Die gesamte Fläche des Büroturms umfasst 16.500 Quadratmeter und wird auf ca. 66.000 Kubikmeter.

Um die noch offenen Bereiche des Büroturms zu schließen, wurde darüber hinaus bereits mit der Montage der Fassade begonnen. Parallel mit der Fassade erfolgte auch der Innenausbau der jeweiligen Geschosse von unten nach oben, damit einer zeitgerechten Übersiedelung im August nichts im Wege steht.

Novomatic-Tischlerei – ein eigener Großbetrieb

Die Novomatic-Tischlerei ist von einer kleinen Handwerksabteilung zu einer eigenständigen Fabrik mit beachtlichen Dimensionen gewachsen. Die Tischlerei im neuen Hauptquartier ist mit modernsten Maschinen und Geräten ausgestattet und bedient sich neuester Technologien, um hochwertige Einrichtungen in erstklassiger Qualität für die Casinos und elektronischen Casinos der gesamten Gruppe herzustellen.

Direkt hinter der momentan entstehenden neuen Unternehmenszentrale liegen die neuen Hallen der Novomatic-Tischlerei. Auf einer Gesamtfläche von 4.300 m² umfasst das Areal 300 m² Planungs- und Verwaltungsbüros sowie rund 4.000 m² Produktions- und Lagerflächen. Die Abteilung ist verantwortlich für die Planung, Produktion und Vorort-Montage von durchschnittlich sechs Casinoeinrichtungen im Monat sowie für diverse Sonderprojekte wie Messestände oder Büroeinrichtungen. Mit 41 Mitarbeitern – und zusätzlichen Leiharbeitern zu Spitzenzeiten – verarbeitet die Tischlerei jährlich rund 85.000 m² MDF-Platten, Spanplatten, Lamine und Furniere.

Die neue Novomatic-Tischlerei ist mit modernsten Maschinen ausgestattet: Unter anderem mit einer ultramodernen, vollautomatisierten



The modern paint-spray line, fully automated.

Fräs- und Bohrmaschine sowie einer umweltfreundlichen Lackierstrasse, die der ganze Stolz von Tischlerei-Leiter und Chefdesigner Christian Bauer ist: „Diese neue 600.000-Euro-Lackierstraße ist eine vollautomatisierte Industriemaschine, die uns den Umstieg von manuellen und lösungsmittelbasierten Lackierarbeiten auf eine vollautomatisierte, wasserbasierte Lackieranlage ermöglicht hat. Sie bietet nicht nur wirtschaftliche Vorteile, wie reduzierten Personalaufwand durch die Automatisierung, sondern auch wesentliche Vorteile in Bezug auf Arbeitsschutz und Umweltschutz.“ Die neue Lackierstrasse ermöglicht eine 30-prozentige Lackrückgewinnung. Reduktion des jährlichen Lackbedarfs von 29 Tonnen auf nunmehr 22,5 Tonnen und ist damit ein wichtiger Erfolgsfaktor für die neue umweltfreundliche Novomatic-Tischlerei. **b**



The new headquarters' building site, mid January 2009.



Zwei Lichter



